



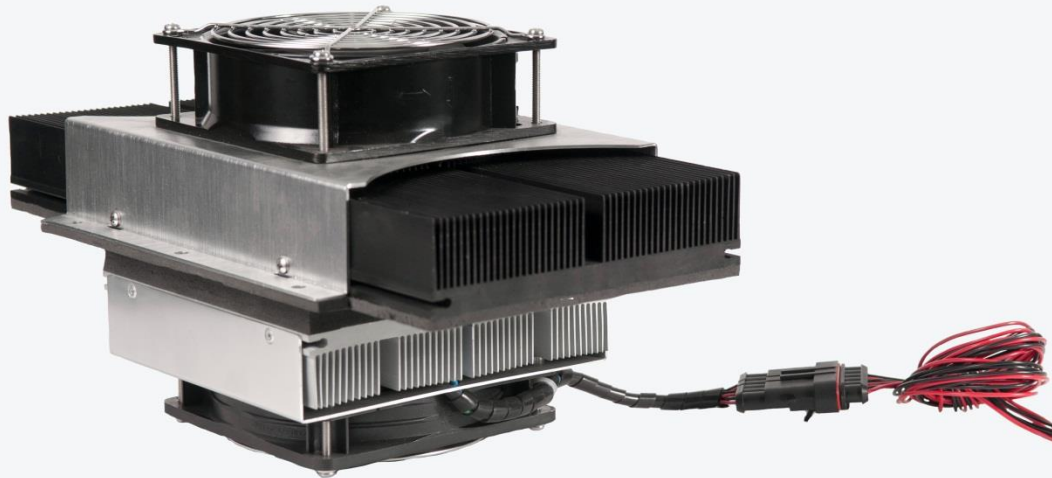
Термоэлектрическая сборка класса ВОЗДУХ-ВОЗДУХ

AX-BB -130-48

Особенности

- Изделие разработано и выпускается на модулях Пельтье производства НПО «Кристалл»
- Компактные размеры.
- Маленький вес.
- Простота монтажа и подключения с сети электропитания.
- Работа от постоянного электрического тока в диапазоне от 48 до 54В.
- Отсутствие жидкостных хладагентов.
- Точность поддержания температуры.
- Произвольное позиционирование в пространстве.

Изделие соответствует требованиям директивы ЕС RoHS по ограничению содержания вредных веществ, принятой европейским союзом.



Применение

- Поддержание температурного режима в отсеках резервного электропитания.
- Кондиционирование шкафов с радиоэлектронной аппаратурой, в том числе шкафов уличного исполнения.
- Термостабилизация киосков и дисплеев уличного исполнения.
- Термостабилизация приборов силовой электроники.
- Прочее.

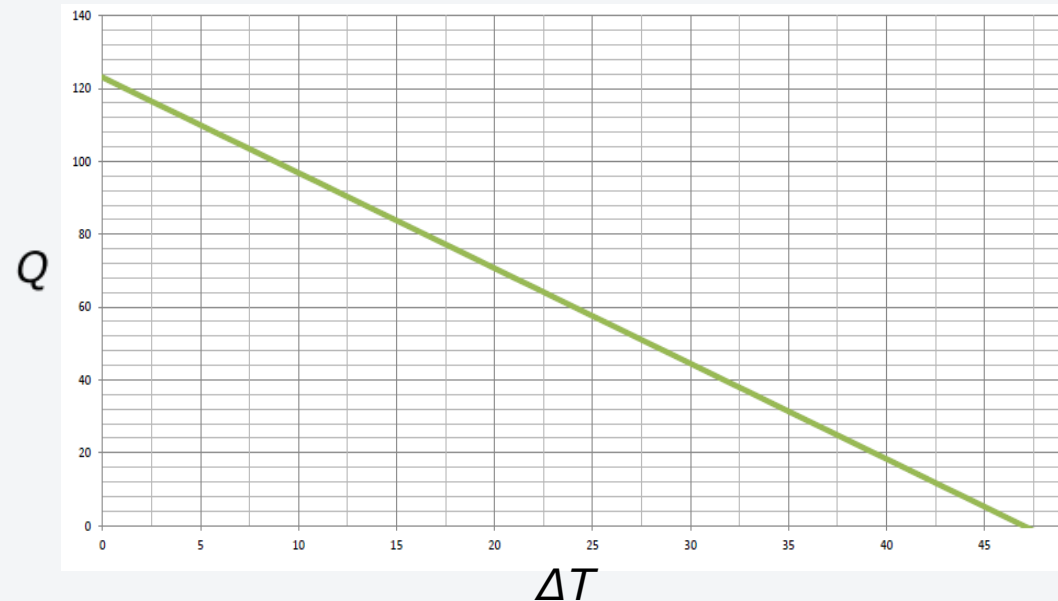


Тип	АХ-ВВ-130-48
Напряжение (номинальное / максимальное)	48В/54В постоянного тока
Ток ±10% (номинальный/ пусковой)	3.4А/4.4А (При напряжении 48В)
Максимальная пульсация напряжения	5%
Мощность охлаждения при $\Delta T=0^{\circ}\text{C}$ и номинальном напряжении ¹	123Вт
Тепловая мощность ²	145Вт
Допустимая рабочая температура радиаторов внешней и внутренней сторон не более ³	85°C
Температурный рабочий диапазон внешнего/ внутреннего контура	-40°C to +60°C/-20°C to +60°C
Ресурс работы вентиляторов (при температуре не выше +40°C) и номинальном напряжении	≥60,000 часов
Уровень шума Дб/А (дистанция 1м.)	46Дб
Режим работы	Продолжительный
Антикоррозийная защита радиаторов	Анодирование, толщина пленки 6-20 мкм
Защита от перегрева	По согласованию с заказчиком (доп. функция)
Тип коннектора	Пыле и влагозащищенная бти контактная розеточная колодка
Вес ⁴	4.2 кг

- 1- Мощность охлаждения определена при температуре окружающей среды +35°C.
 - 2- Тепловая мощность рассчитана при внешней температуре -40°C, номинальное напряжение, и $\Delta T = -45^{\circ}\text{C}$.
 - 3- Может быть увеличена производителем до 140°C при сохранении длительного режима работы.
 - 4- Вес агрегата может иметь отклонение от заявленной величины в пределах +/-5%.
- ВНИМАНИЕ!** Способ переноса тепла – принудительная конвекция. Во избежание снижения мощности охлаждения агрегата запрещается уменьшать эффективное проходное сечение радиатора наружной и внутренней стороны.

За дополнительными рекомендациями по монтажу и обслуживанию во время эксплуатации вы можете обратиться по тел.
+7-495-664-24-31 , +7-495-519-88-52 , +7-495-519-00-69
Факс: +7-495-515-40-94
e-mail: info@crystalltherm.com.

Нагрузочная характеристика

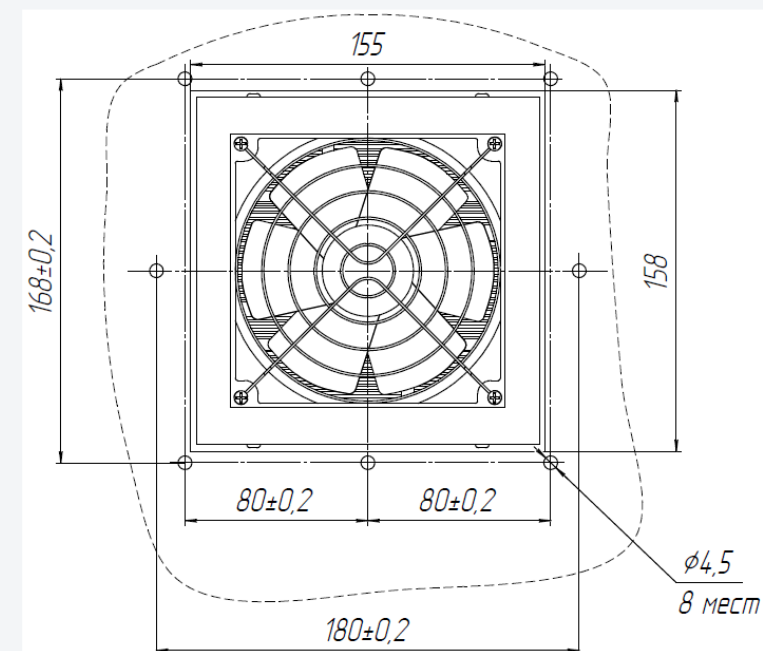


$$\Delta T^{\circ}\text{C} = T^{\circ}\text{окр. среды} - T^{\circ}\text{внут.}$$

Q – мощность охлаждения, Вт.

При температуре окр. среды +35°C и номинальном напряжении

Схема монтажа



Габаритные размеры агрегата

